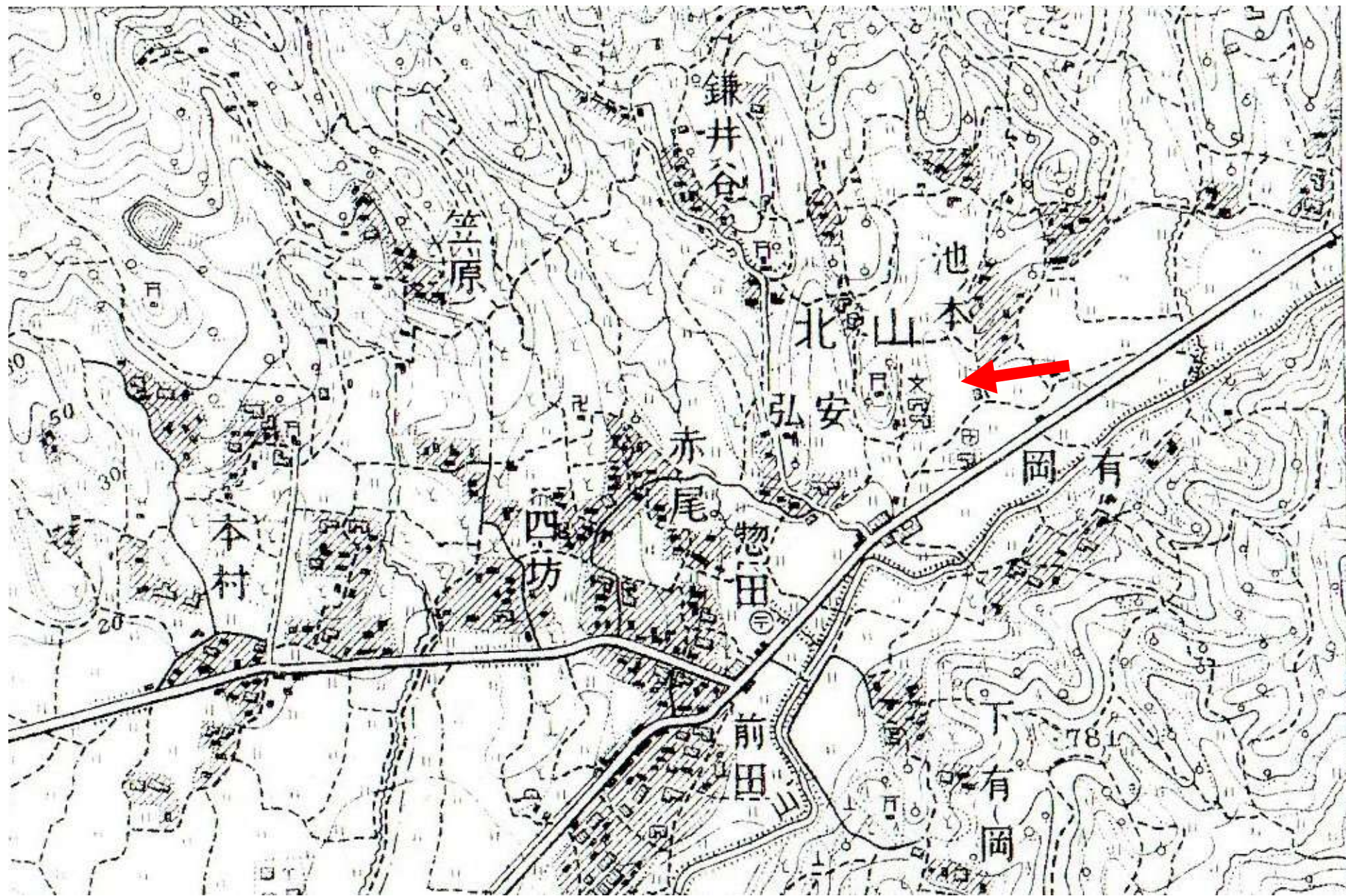


●山北尋常小学校

私の祖父、父、叔母、叔父、長兄の従兄弟も山北の小学校に通っていた。名が尋常小学校、国民学校初等科と変わって行くが、ここでは時期的に山北尋常小学校の時代であり、山北尋常小学校と記載する。

現在、香我美小学校は山南に近く山北の中心から少し離れている。山北尋常小学校は次の地図（赤↓）によれば浅上王子宮の近く現在、文化財センターがあります。



至大橋
經小川

50

70

50

30



大正 13 年頃の小学校卒業写真



大正 15 年小学校卒業写真



昭和元年の小学校卒業写真



昭和 10 年の小学校入学写真



昭和 15 年の小学校卒業写真



昭和 15 年の小学校のグラウンド写真



昭和 20 年頃の小学校のグラウンドで村の運動会か

写真について

- ・大正十三年の写真 右左瓦葺き分けはあるが軒先瓦はない。

- ・山北兩烈士（大正十四年十月十日発行）に山北の全貌を写した写真を見ると、學校の校舎は二階建で南向きと東向きの二棟があり、校庭は広いです。

- ・大正十五年には戸が窓ガラスとなっている。安岡の家のガラス戸は昭和以降である。

- ・ボール投げの写真 校庭は広く、バスケット設備がある。

- ・観客の様子から敗戦直後の村の運動会と思われる。山の形状などから山北小学校で行われているようだ。



大正十四年発行冊子の写真より學校部分を切抜き